

**V° TORNEO
SCACCHISTICO
INTERNAZIONALE**



794. 157
P21

ENRICO PAOLI

**VENEZIA
8-23 OTTOBRE 1953**

3° TURNO (11 ottobre)

N. 15

ESTINDIANA

— Primavera + Udovicic

1. d4, Cf6; 2. c4, g6; 3. g3, Ag7; 4. Ag2, 0-0; 5. e4, d6; 6. Ce2, c5; 7. 0-0, Cc6; 8. d5, Ce5; 9. Ca3, b5 (interessante ma scorretto); 10. cb, a6; 11. f4, Ced7; 12. Ad2, Tb8; 13. Cc3, Ce8; 14. Te1, Cc7; 15. Af1, Cf6; 16. Tb1?, Cg4!; 17. Df3, ab; 18. Ca:P, C:C; 19. C:C, f5; 20. ef, A:f5; 21. Ad3?, A:A; 22. D:A, c4!; 23. De2, Db6+; 24. Rf1 (Rh1, D:C); 25. D:C, D:P+, eppoi D:A), D:C; 25. Ac3, Cf6; 26. Tbd1, Tf7; 27. De6, Ce8; 28. h4, A:A; 29. bc,

Cg7; 30. De4, Cf5; 31. Df3, Dc5; 32. Te2, Tbf8; 33. Rg2, Dc8; 34. a4, C:h4+; 35. gh, T:P; 36. De3, Dg4+; 37. Rh1, Tf1+; 38. T:T, T:T+; 39. Rh2, D:P+; 40. Rg2, Dh1+; 41. Rg3, Tg1+; 42. abb.

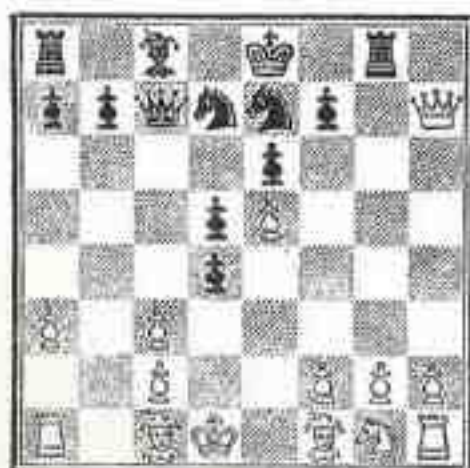
N. 16

FRANCESE

= Paoli = Schmid

1. e4, e6; 2. d4, d5; 3. Cc3, Ab4; 4. e5, c5; 5. a3, A:C+; 6. bc, Ce7; 7. Dg4, cd; 8. D:g7 (dice il Dr. Euwe che tale presa porta a complicazioni favorevoli al B, però il seguito trovato dal N mette in dubbio l'affermazione del famoso teorico olandese), Tg8; 9.

D:h7, Dc7; 10. Rd1 (oppure 10. 10 Ce2, Cbc6; 11. f4, ecc.),



Cbd7! (un'eccellente novità che fa barcollare l'intera variante. Finora si giocava 10... Cbc6; 11. f4, Ad7; 12. Cf3 ±. Non naturalmente 10... D:e5; 11. Cf3, Df6; 12. de ±; Karaklaic-Calà, Bled 1953); **11. Cf3** (ora il B non può giocare 11. f4 a causa della manovra Cd7-c5-e4 con svariate minacce. Il B, battuto strategicamente, idea un sacrificio di qualità che tatticamente dovrebbe dargli possibilità di cavarsela), **C:P**; **12. Af4?!**, **D:P**; **13. C:C D:T+**; **14. Ac1** (Re2, d3+!), **Tf8**; **15. Ab5+**, **Cc6!**; **16. Te1** (C:C?, Ad7!), **Tb8?** (secondo Schmid, a questo punto il N avrebbe potuto vincere con 16... a6; 17. Aa4, d3!); **17. Dg7** (oppure Cg6, fg; 18. Dc7, T:P; 19. D:T, Rd7; 20. T:P, R:T [Tf1+;

21. Re2!]; 21. D:A+, ecc. Perpetuo), **a6** (Ad7; 18. A:C, bc; 19. C:f7, T:C; 20. Dg8+, Re7 [Tf8; 21. T:P+ e vince] 21. D:T); **18. C:C, bc**; **19. A:P+**, **Re7**; **20. De5, Ad7**; **21. Dc7, Tbd8**; **22. A:A Remis** (22... T:A; 23. Dc5+, Re8; 24. Dc8+, Re7 ecc. Naturalmente non 24... Td8?; 25. T:P+ appoi matto).

« Eine hübsche Partie » ha detto il giovane maestro tedesco dopo le solite analisi a fine partita. Anche di valore teorico.

N. 17

GRUNFELD

= **Toran** = **Dunkelblum**

1. d4, Cf6; **2. c4, g6**; **3. g3, c6**; **4. Ag2, d5**; **5. cd, cd**; **6. Cc3, Ag7**; **7. Ch3, Cc6**; **8. Cf4, 0-0**; **9. 0-0, e6**; **10. e3, b6**; **11. b3, Aa6**; **12. Te1, Tc8**; **13. Aa3, Te8**; **14. Tc1, Af8**; **15. A:A, T:A**; **16. e4, de**; **17. d5, ed**; **18. Cc:d5, C:C**; **19. D:C, Cb4**; **20. T:T, C:D**; **21. T:D, T:T**; **22. C:C** (Td1, Ad3; 23. C:A, Cc3!), **T:C**; **23. A:P, Td2**; **24. Ab1, Remis.**